



# Ringpark Groenendaal.

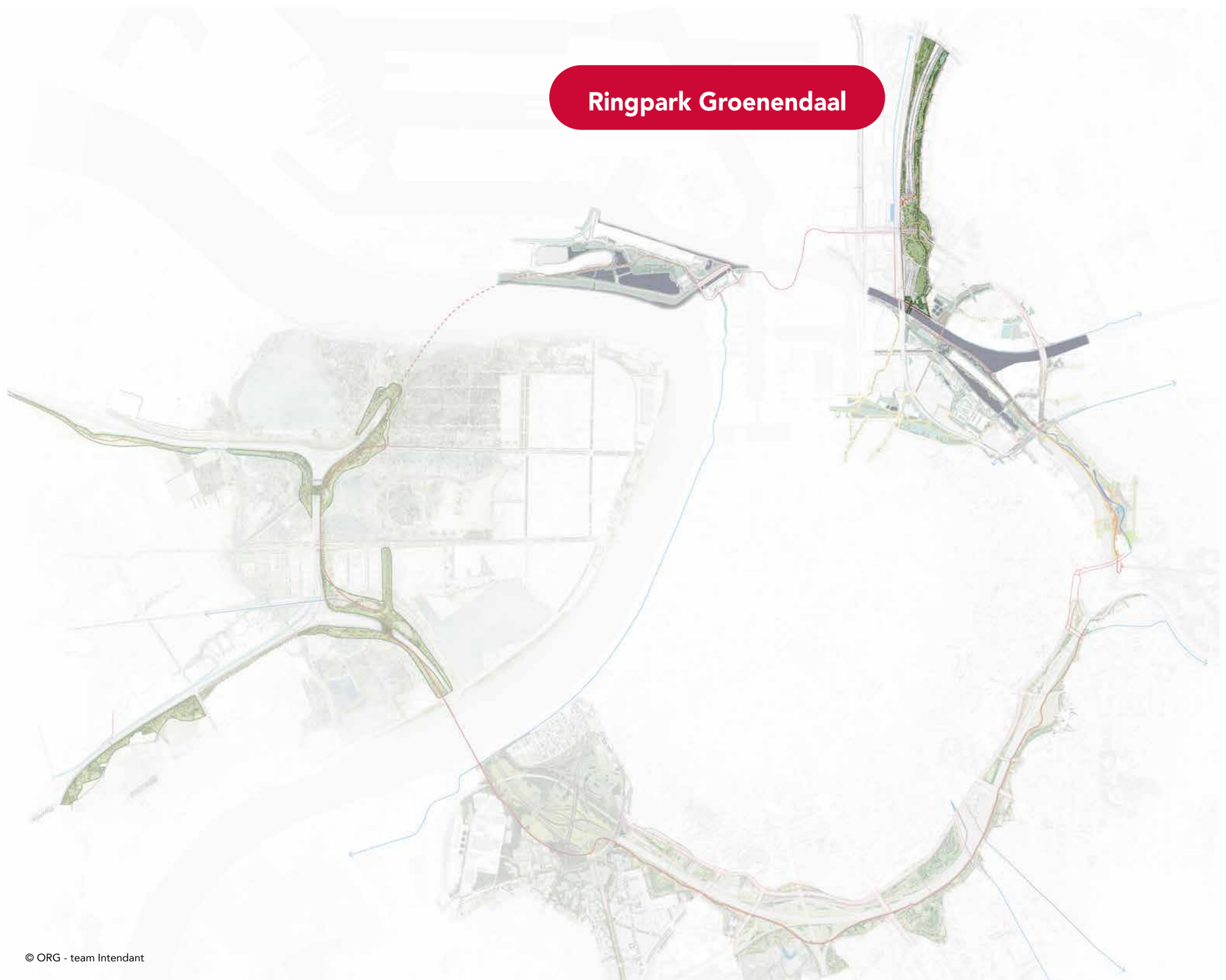
Ontwerpteam BUUR part of Sweco – LATZ – Studio Woodroffe Papa – GREISCH

1

Deze infomappen leren je meer over de Ringparken rond de Antwerpse Ring in jouw buurt. Lees ze in de juiste volgorde dankzij de paginanummers onderaan.  
**Nog vragen of opmerkingen? Spreek iemand van de organisatie aan.**



# Wat is Ringpark Groenendaal?



© ORG - team Intendant

De Groenendaallaan tussen Luchtbal en Merksem is vandaag vooral een drukke weg met veel verkeer. De buurt ondervindt geluidsoverlast van de Ring. Het treinstation van Luchtbal is ongezellig en moeilijk bereikbaar. Daarom gaat **de Ring hier onder de grond**. Bovenop de tunnels van de nieuwe Ring komt een **groot park**: Ringpark Groenendaal.

Ringpark Groenendaal zorgt voor **meer bereikbaar groen** voor zowel Luchtbal als Merksem. Het park **verbetert de verbinding** tussen Luchtbal en Merksem

en sluit aan op Ringpark Lobroekdok, aan de andere zijde van het Albertkanaal.

Het park bestaat uit verschillende zones met elk een eigen sfeer:

- het park langs de nieuwe **stadsserre**
- de centrale '**parklounge**' op het dak van de Ring met een nieuw stationsplein voor station Luchtbal
- **Luchtbal natuurtuinen** tussen de Ring en de sporen, aan de kant van Luchtbal
- de **Merksemse tuinen** als buurtpark aan de kant van Merksem.





© Ontwerpteam Ringpark Groene



# Uitgangspunten Ringpark Groenendaal.



## Levendige parkranden

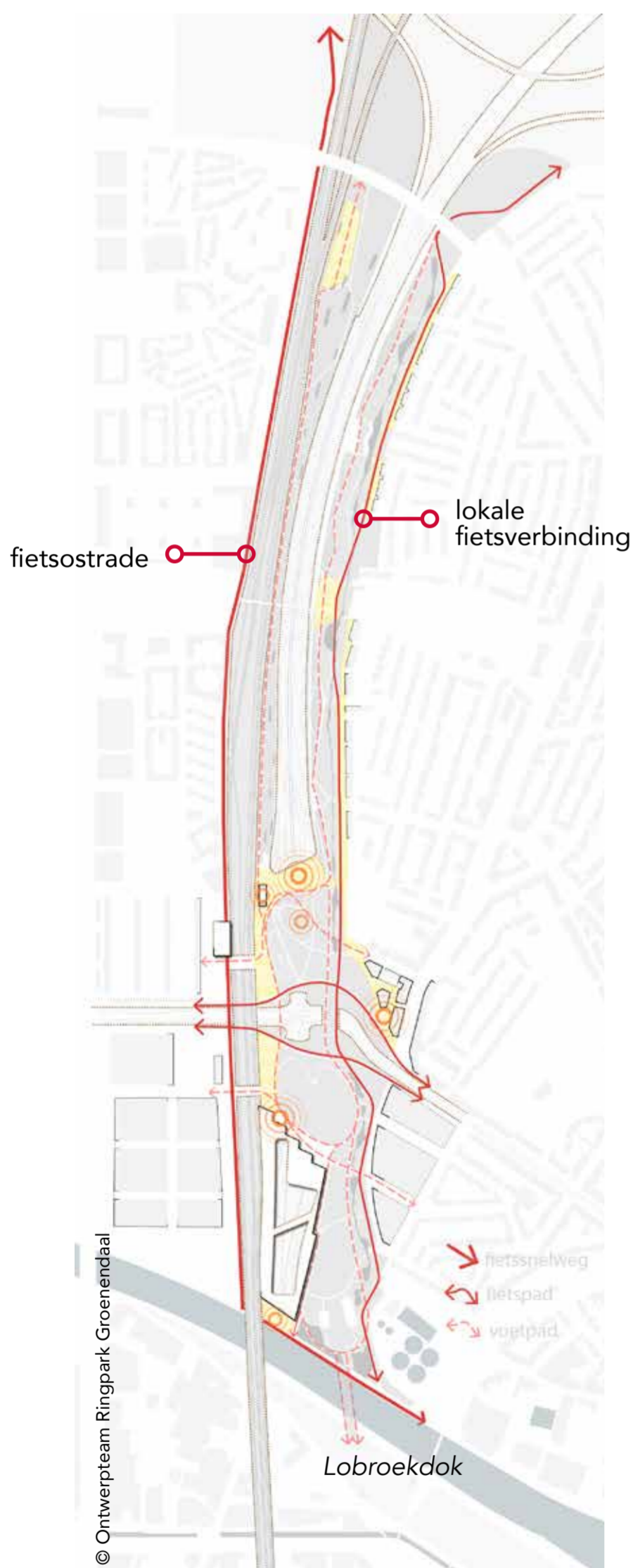
- **De stadsserre** als blikvanger. De wanden van de serre stuwen de lucht uit de tunnelopeningen de hoogte in, weg van de woonwijken.
- Een aantrekkelijke **stationsomgeving** in Luchtbal.
- Het keren van de voorgevels naar het park in de **omgeving van de Groenendaallaan**. Deze levendige parkranden zorgen mee voor sociale controle.
- Spelen, sporten en ontspannen in de **buurtparken Merksemse tuinen en Luchtbal natuurtuinen**.

## Vlotte verbinding

- Een **uitgebreid netwerk voor fietsers en voetgangers** verbindt stad en wijk met het park. De lokale fietsverbinding gaat van noord naar zuid doorheen het park. De fietsostrade uit Kapellen en Ekeren loopt buiten het park, zo vermijden we conflicten met de lokale verbindingen.
- Het park is verbonden met de stad en de omgeving door '**nerven**'. Dit zijn fiets- en wandelpaden die naar het park lopen.
- Het park maakt de verbinding met **Ringpark Lobroekdok**.
- De bestaande **spooronderdoorgang** ten noorden van de Groenendaallaan maken we breder. In het zuiden komt een extra spooronderdoorgang. Zo krijgen de bewoners van Luchtbal toegang tot het park en maken we de stationsomgeving toegankelijker.

## Ecologische verbinding

- Het ontwerp voorziet een doorlopende **ecologische verbinding van noord naar zuid**, waar verschillende planten en dieren hun plek in krijgen.
- We verbinden het Ringpark met de **grotere groengebieden** in het noorden, zoals de Oude Landen.
- In Luchtbal natuurtuinen vind je vooral **droge natuur**.
- In de rest van het park vind je een **aaneenschakeling van waterpartijen**. Ze vangen het water uit de buurt op en laten het infiltreren in de ondergrond. Hiermee verminderen we de wateroverlast in de omgeving.





# Een stadsserre naast een groot park.



Toekomstbeeld park  
© Ontwerpteam Ringpark Groenendaal

## Groot park

Ten zuiden van de Groenendaallaan komt een groot klassiek park. De open ruimte in dit park biedt plaats om te ontspannen, sporten en spelen.

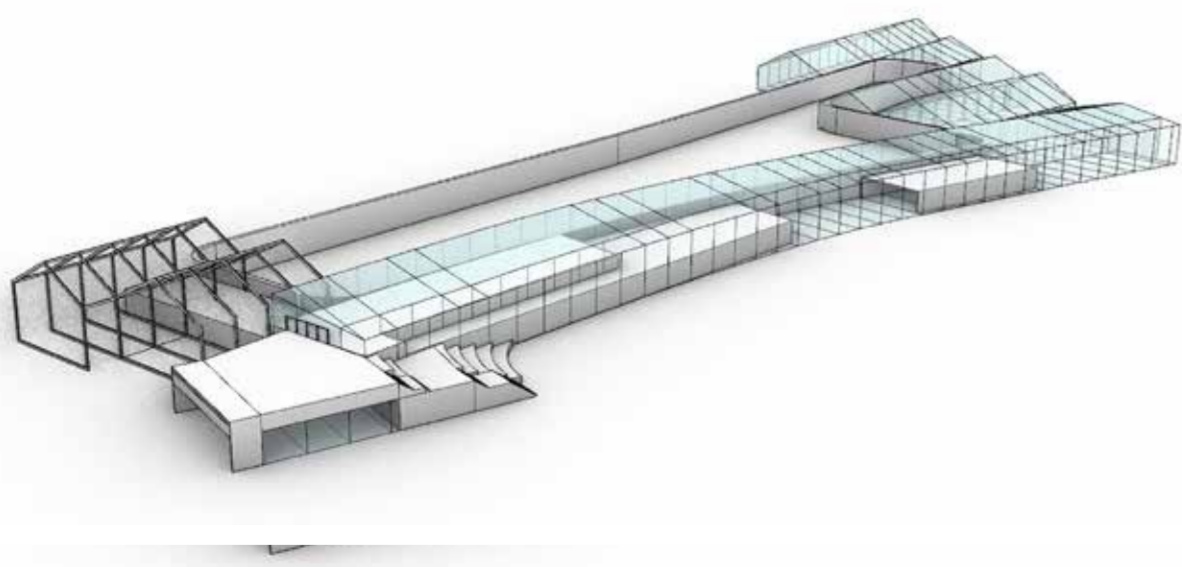
## Stadsserre

De blikvanger van dit park is de nieuwe stadsserre. Ze krijgt grotendeels publieke functies. Dit bijzondere gebouw komt rondom de tunnelopening van de verlaagde Ring. De nieuwe grote serre zal een belangrijke rol spelen in het park, voor de buurt én voor de stad.



Toekomstbeeld stadsserre  
© Ontwerpteam Ringpark Groenendaal

© Ontwerpteam Ringpark Groenendaal



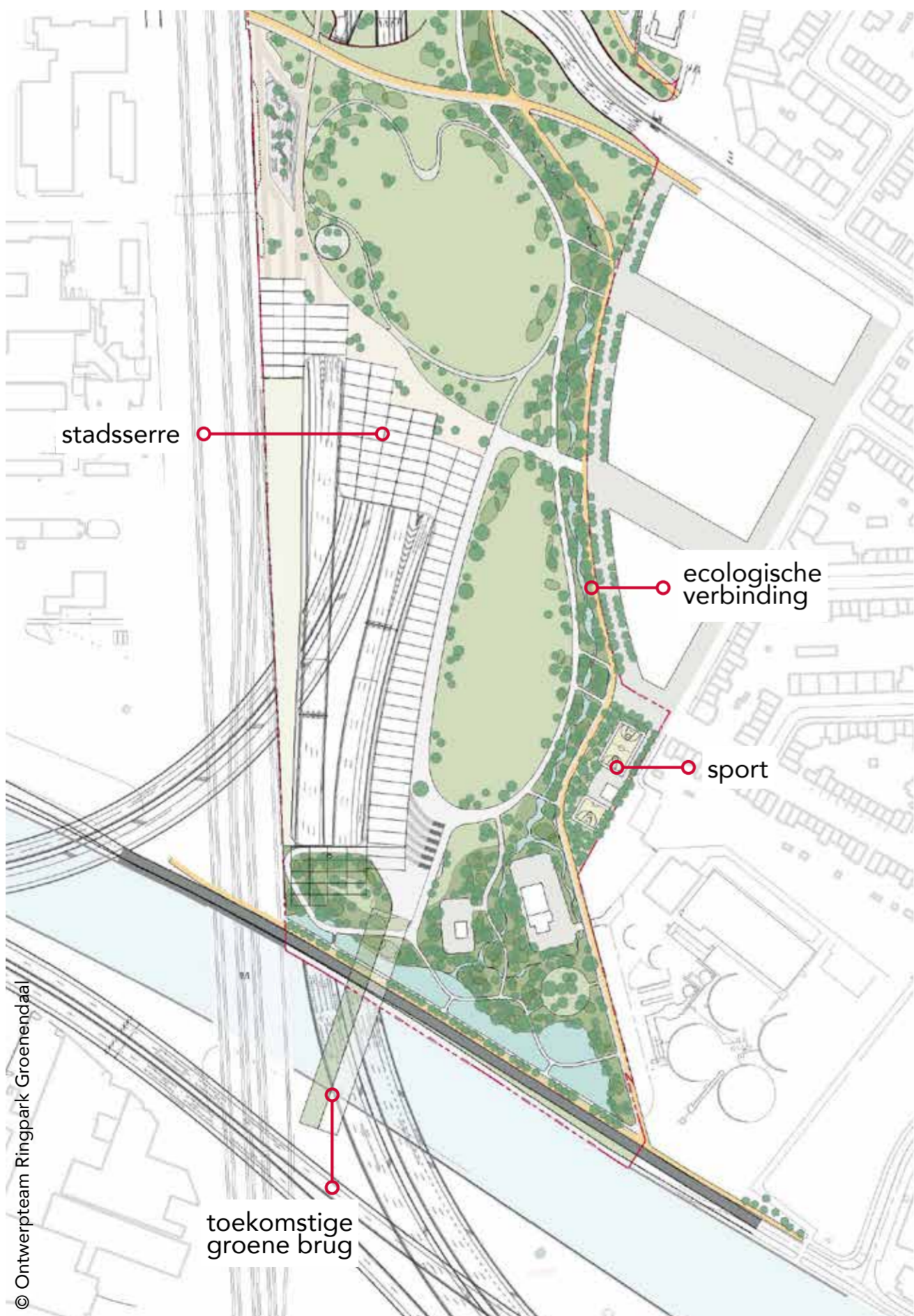
De wanden van de serre werken als **schouwen die de lucht en het geluid de hoogte instuwen**, weg van de wijken.

Experts ruimtelijke kwaliteit ervaren de serre als cruciaal voor de levendigheid van het park en de leefbaarheid van de wijken. Ze draagt bij aan de sociale veiligheid in het park, zorgt voor identiteit en aantrekkelijkheid van het gebied, en vormt een actieve zone tegen de anders kale treinspoorberm.





Toekomstbeeld met zicht op de stadsserre, het park en de groene brug naar Ringpark Lobroekdok  
© Ontwerpteam Ringpark Groenendaal



© Ontwerpteam Ringpark Groenendaal

## ● Toekomstige groene brug

Lantis, de bouwheer voor de Oosterweelverbinding, bouwt eerst een tijdelijke Bypass voor de snelweg.

We onderzoeken of we de brug van de Bypass over het Albertkanaal kunnen hergebruiken als **toekomstige groene brug**. Zo kan je over het Albertkanaal naar Ringpark Lobroekdok wandelen.

Deze brug is een reserveproject. Dat betekent dat deze brug niet past binnen het beschikbare budget. Door het grote potentieel namen de ontwerpers het project al wel op in het voorontwerp.



# Parklounge aan station Luchtbal.

## Parklounge

Bovenop de overkapping van de verlaagde Ring komt een nieuw park. Zo geniet je van een **ontspannen parksfeer** naast het station. Later bekijken we met de buurt wat er op het plein komt, zoals een waterpartij of een sportterrein.

## Stationspleinen

Station Luchtbal is aan een opwaardering toe. Er komen **twee pleinen** aan de spooronderdoorgangen van het station. Zo maken we station Luchtbal aantrekkelijker en toegankelijker.



Toekomstbeeld met zicht op het amfitheater  
© Ontwerpteam Ringpark Groenendaal



Toekomstbeeld met zicht op het stationsplein vanuit de spooronderdoorgang  
© Ontwerpteam Ringpark Groenendaal

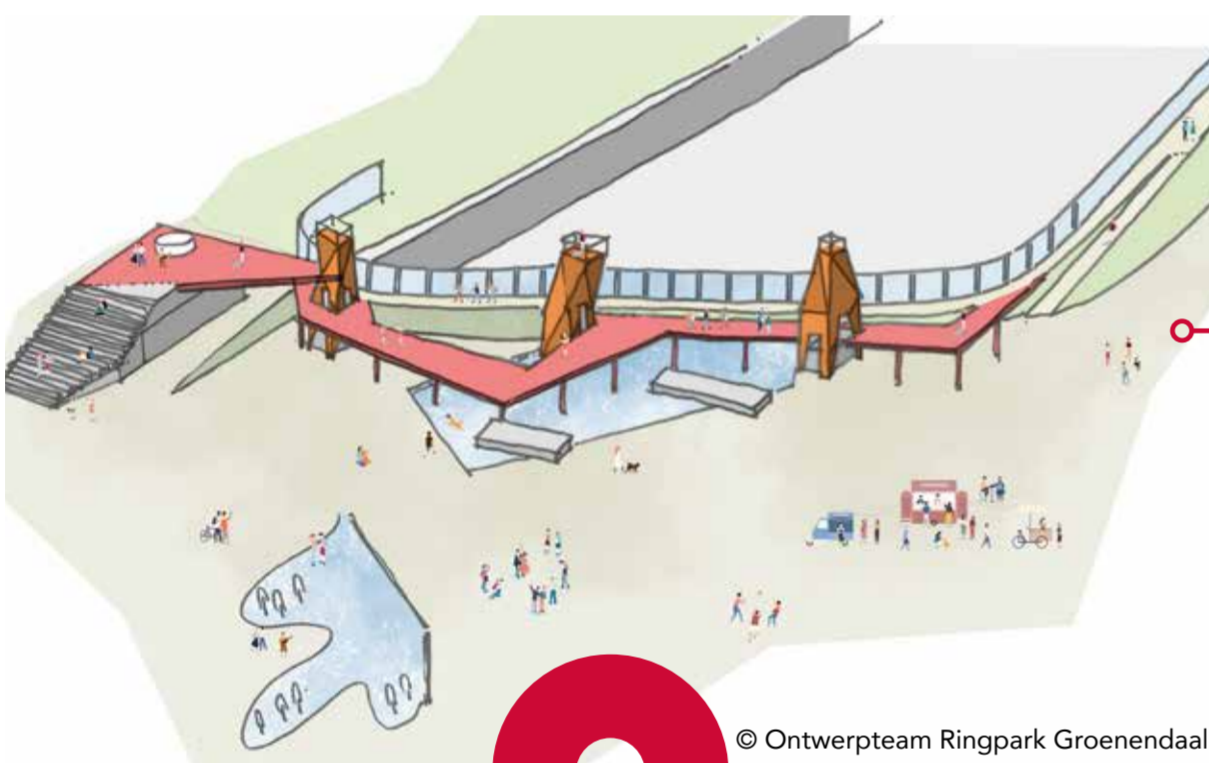




Toekomstbeeld park bovenop de kap  
© Ontwerpteam Ringpark Groenendaal

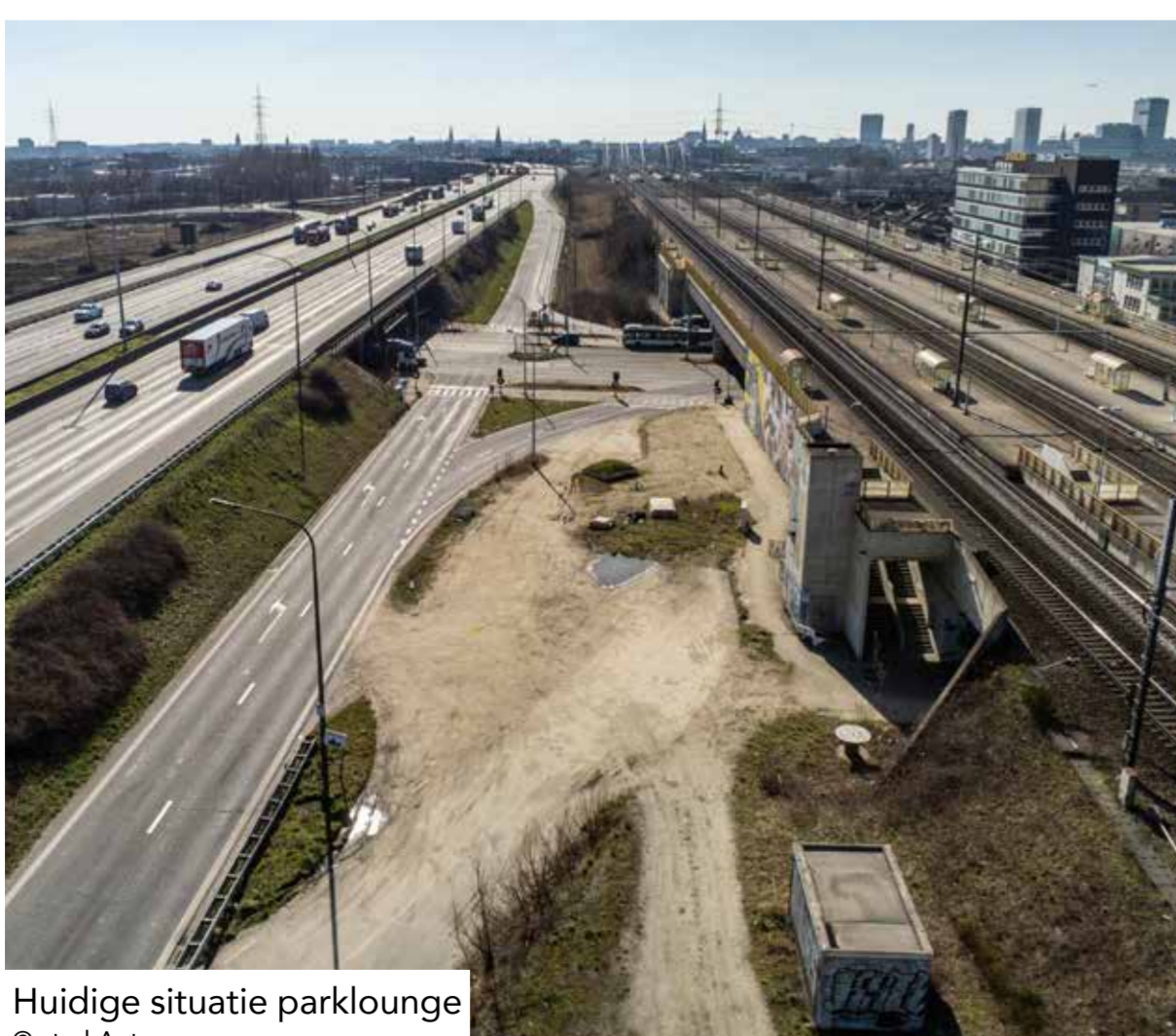
## Parkbrug

Over de half verdiepte Groenendaallaan komt een **parkbrug**. Je wandelt en fietst via de brug van het noordelijke deel van het park naar het zuidelijke deel. Ook dient de brug als ecologische verbinding.

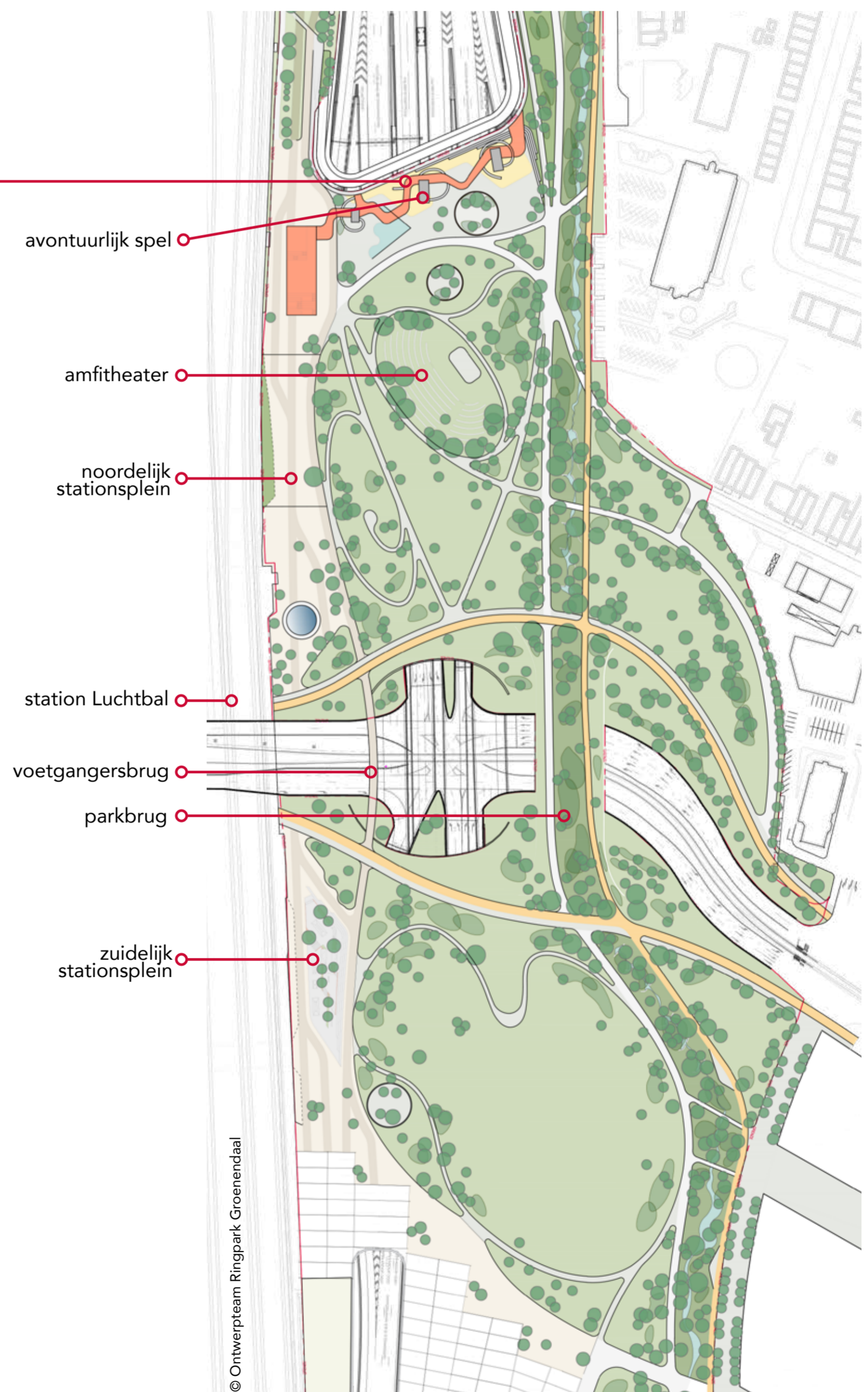


© Ontwerpteam Ringpark Groenendaal

Via een platform wandel je van het noordelijke stationsplein naar de Merksemse tuinen. Bovenop het tunneldienstgebouw komen trappen waarop je kan zitten.



Huidige situatie parklounge  
© stad Antwerpen



© Ontwerpteam Ringpark Groenendaal



# Luchtbal natuurtuinen.

Tussen de Ring en de sporen komt een lang park: Luchtbal natuurtuinen.

Deze ruimte is vandaag niet publiek toegankelijk. Na de werken aan de Ring maken we er natuurtuinen van en stellen we ze open voor iedereen.

Toekomstbeeld

© Ontwerpteam Ringpark Groenendaal



Tussen de afbraakmaterialen op de strook tussen spoor en Ring ontwikkelt de natuur spontaan. Zo ontstaat er een **unieke stedelijke natuur**.

Toekomstbeeld uitkijkheuvel met droge natuur

© Ontwerpteam Ringpark Groenendaal



De **hoge uitkijkheuvel** is een herkenningspunt voor de hele buurt. De heuvel biedt een prachtig uitzicht op het park en de stad.

Toekomstbeeld Luchtbal natuurtuinen

© Ontwerpteam Ringpark Groenendaal





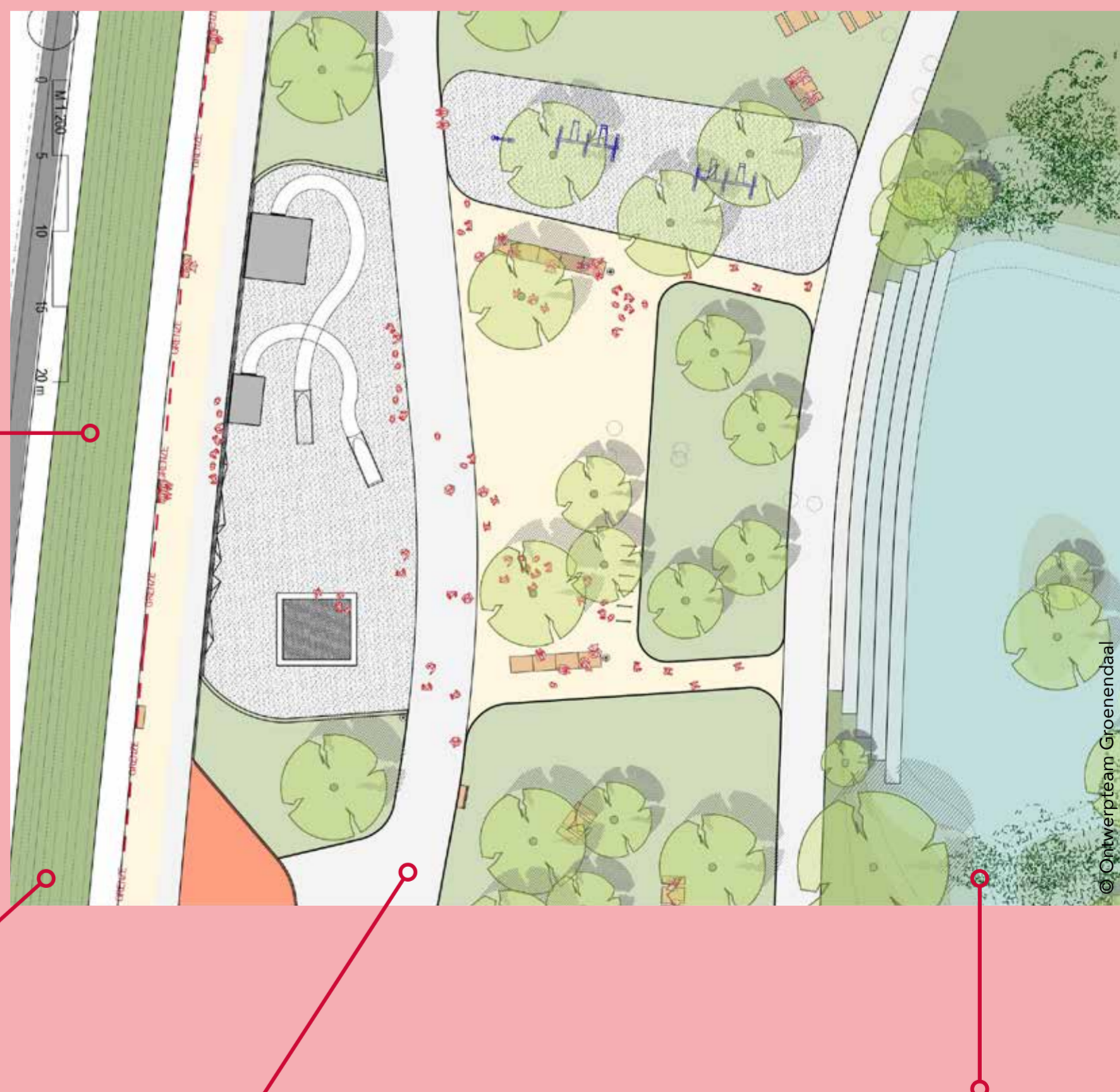
# Merksemse tuinen.

Hier vind je een rustig en langgerekt park, op maat van de bewoners. We onderzoeken hoe we een deel van de Merksemse tuinen al tijdens de werken aan de Oosterweelverbinding kunnen aanleggen.



In het **bermenlandschap** vind je paden en een uitzicht over het park. Langs de Ring komt een hoge berm waarop schermen staan, die het park en de wijken afschermen.

Samen met de buurtbewoners geven we een invulling aan de **lokale parkzone**. Zo is er ruimte voor spel en rust.



De **ecologische verbinding** connecteert waardevolle vegetaties en vangt de hoge grondwaterstand op. De natte zones met wadi's en poelen wisselen af met riet, bloemen en bomen. De open watervlakte geeft verfrissing en zorgt voor tragere insijpeling van het water in de grond.

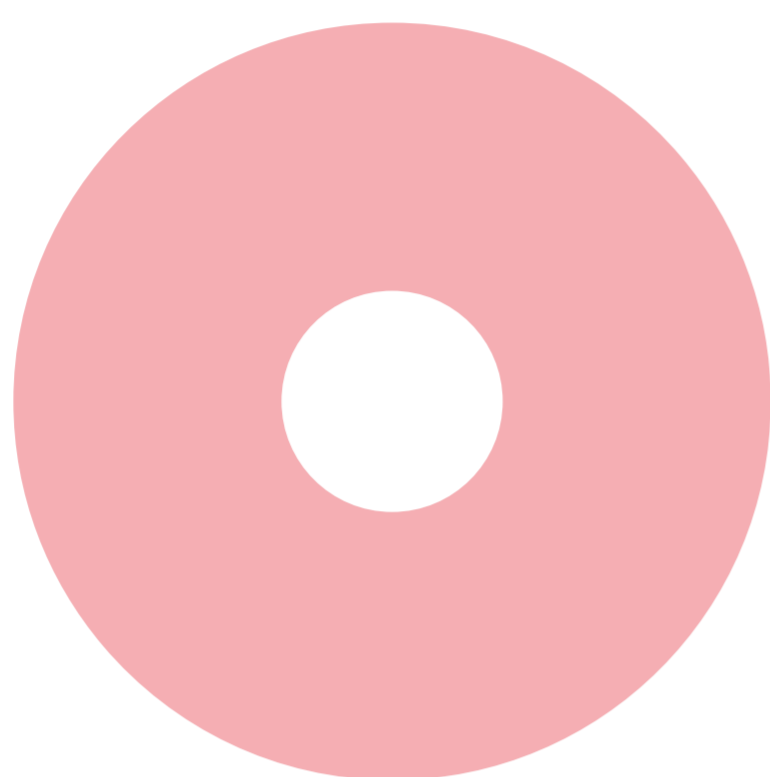






# Wat gebeurt er nog in deze omgeving?

## In uitvoering.



### Vorbereidende werken Bypass

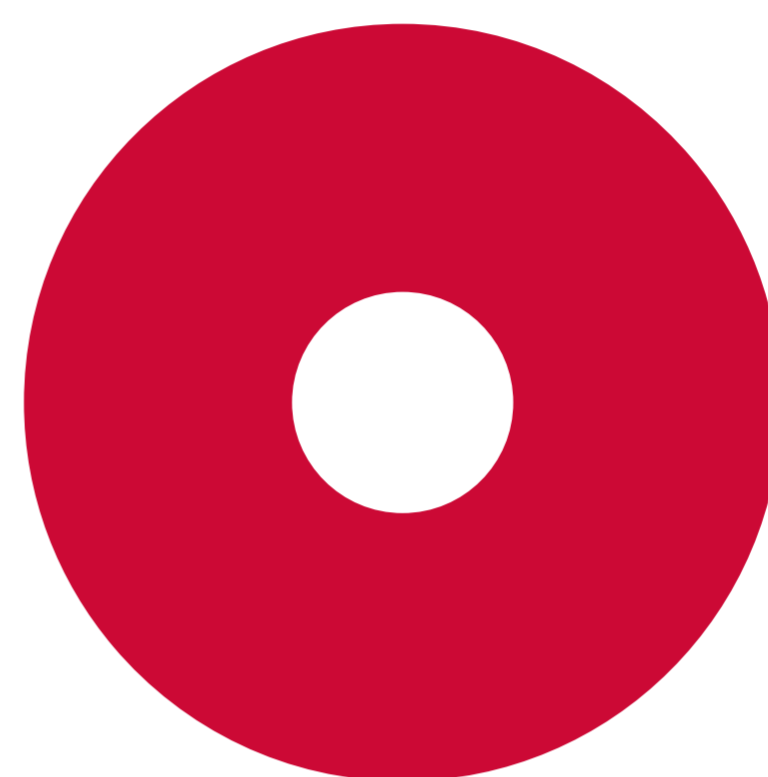
De viaduct van Merksem afbreken en de snelweg verdiepen is een hele operatie. Om deze complexe werken in goede banen te leiden, legt Lantis eerst een Bypass of tijdelijke snelweg aan.

Voor het aanleggen van deze Bypass zijn er voorbereidende werken nodig, zoals het verleggen van nutsleidingen en het verplaatsen van de Schijnkokers. Tegelijkertijd plaatst Lantis al damwanden die het grondwater van de nieuwe Ring tegenhouden tijdens de werken. In 2020 zijn de voorbereidende werken gestart.



Meer informatie vind je op verdieping 2.

## In voorbereiding.



### Nerven

Nerven vormen groene, kwalitatieve en veilige verbindingen naar de Ringparken vanuit de omliggende wijken. Ze verweven de nieuwe Ringparken met de bestaande wijken.

Samen met een ontwerpteam en het betrokken district ontwikkelen we deze nerven de komende jaren stap voor stap.



Meer informatie vind je op verdieping 5.





# De werken in een notendop.





# Wat zijn de volgende stappen?

- 1** Na een cocreatief traject met verschillende betrokkenen werkte het ontwerpteam het **voorontwerp** uit. Het voorontwerp ligt nu ter feedback voor:
  - Team intendant, de betrokken districten, de burgerbewegingen, partners en Lantis kijken de ontwerpen grondig na op hun onderlinge samenhang en aansluiting op de aangrenzende wijken en projecten in de buurt. Ook de verdere technische afstemming met de onderliggende of aanpalende infrastructuur komt hier aan bod.
  - Na de technische controle en het bundelen van de adviezen worden de voorontwerpen definitief goedgekeurd.
- 2** **Opmaak definitief ontwerp:** uitwerking van het voorontwerp tot een uitvoerbaar plan. De precieze invullingen worden in detail uitgewerkt dichterbij uitvoering via een nieuw co-creatief proces.
- 3** **Aanvraag omgevingsvergunning** voor de finale plannen.
- 4** Onmiddellijk na afronding van de realisatie van dit deel van de Oosterweelverbinding start **de aanleg van het Ringpark**. We onderzoeken of we een deel van de Merksemsse tuinen al tijdens de werken aan de Oosterweelverbinding kunnen aanleggen.

