



De Grote
Verbinding



© Frederik Beyens

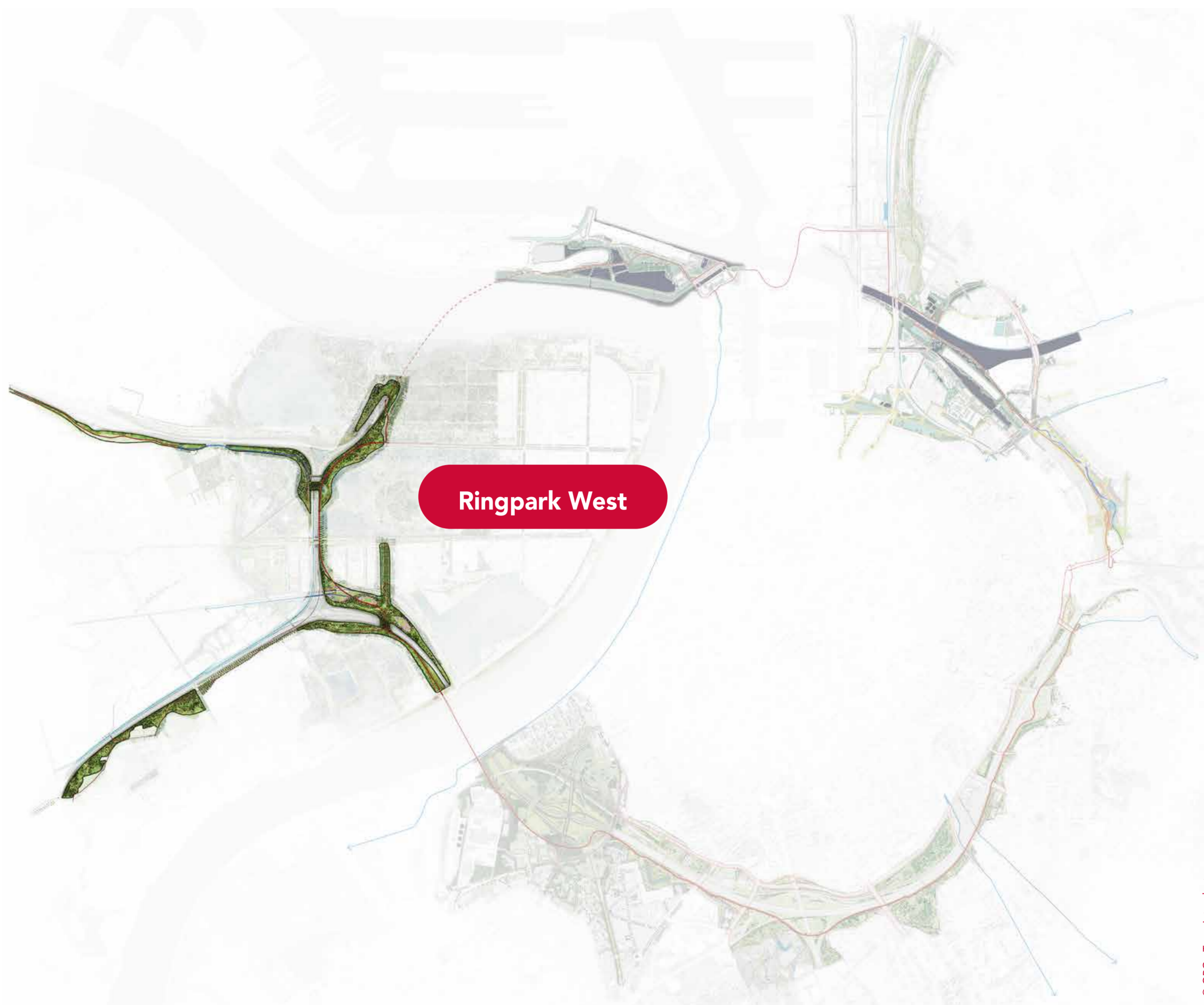
Ringpark West.

Ontwerpteam DE URBANISTEN-OMGEVING-COBE

1

Deze infomappen leren je meer over de Ringparken rond de Antwerpse Ring in jouw buurt. Lees ze in de juiste volgorde dankzij de paginanummers onderaan.
Nog vragen of opmerkingen? Spreek iemand van de organisatie aan.

Wat is Ringpark West?



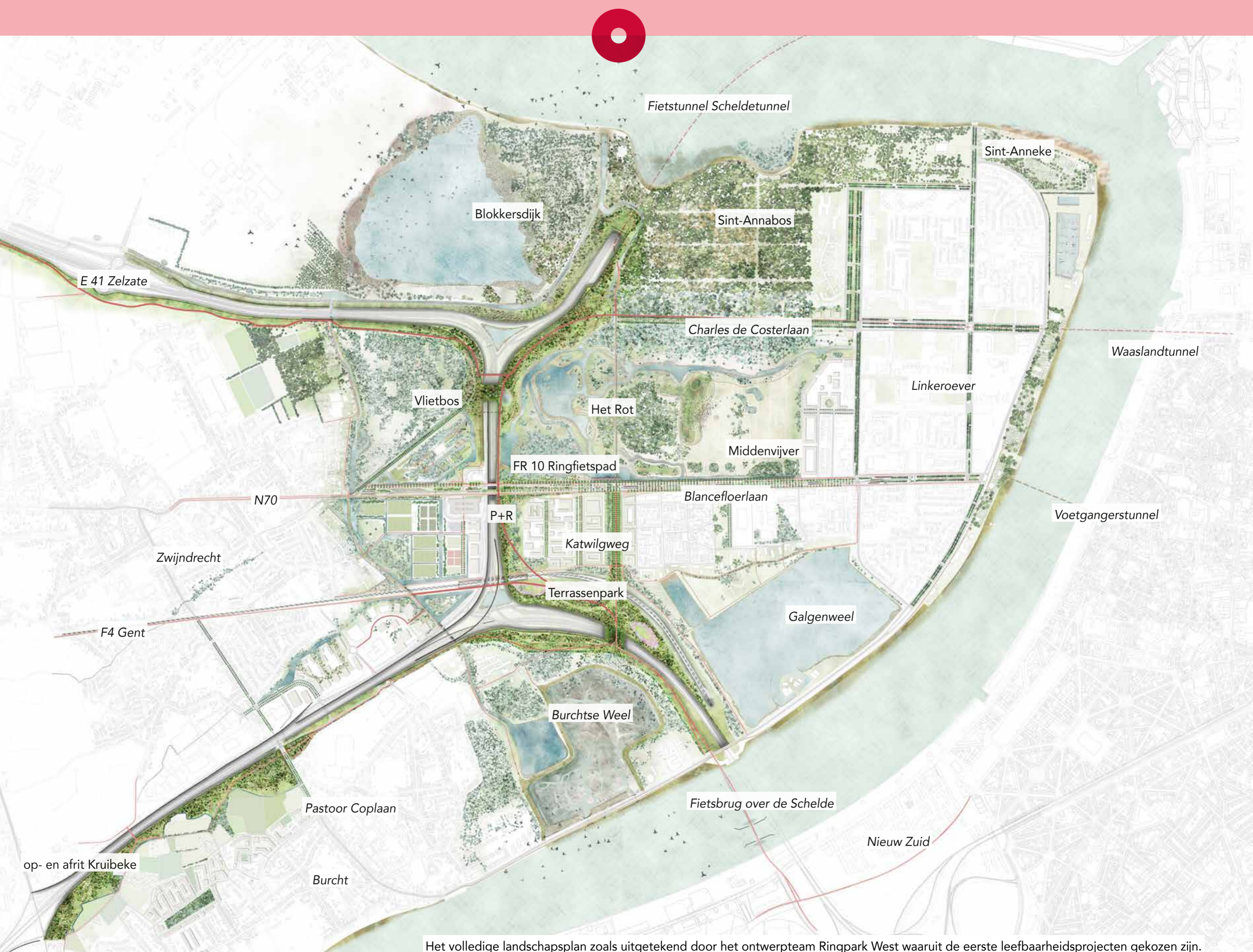
In Ringpark West beperken **bermen en geluidsschermen** de geluidsoverlast van de nabijgelegen autosnelwegen. Zo worden de omliggende woon- en groengebieden opnieuw aangename plekken. Een deel van deze berm en schermen staan ondertussen al op hun plaats.

Een performante fietssnelweg door het Ringpark, van aan de

toekomstige Scheldebrug tot aan de nieuwe Scheldetunnel, verbindt de linkeroever van de Schelde met de rechteroever. Door het **fietssnetwerk** te vervolledigen en een aantal maatregelen te nemen op het lokale en bovenlokale netwerk, leveren we een belangrijke bijdrage aan de **modal shift** voor de Antwerpse regio.

Ontwerp Ringpark West.

Ringpark West onderscheidt zich van de andere Ringparken door zijn proces. Tijdens de opmaak van het voorontwerp waren de werken voor de Oosterweelverbinding op Linkeroever al gestart. Voor een snelle realisatie werd er dan ook gekozen om de verschillende onderdelen uit dit voorontwerp in te schuiven in de lopende werf. Om de strakke timing te kunnen halen worden sommige onderdelen van het voorontwerp tijdens de bouwfase nog aangepast.



Het volledige landschapsplan zoals uitgetekend door het ontwerpteam Ringpark West waaruit de eerste leefbaarheidsprojecten gekozen zijn.

Landschapspark Linkeroever

Het 'Landschapspark Linkeroever' werd niet geselecteerd om te realiseren in de eerste fase. Dat betekent dat er nu geen middelen voor voorzien zijn. Intussen wordt er wel rekening gehouden met het project. Zo wordt er binnen

Ringpark West maximaal ingezet om de vele waardevolle natuurgebieden zoveel mogelijk met elkaar te verbinden. Later kunnen die gebieden verder samensmelten tot één groot landschapspark.

De ambitie van Ringpark West.

Overzicht projecten

Voltooien fietsnetwerk

- 1 Ringfietspad C. De Costerlaan
Blancefloerlaan
- 2 Ringfietspad onder de
bestaande bruggen
- 3 Ringfietspad terrassenpark
- 4 Ringfietspad parkpassage
Kennedy
- 5 Ringfietspad aansluiting nieuwe
Scheldefietsbrug
- 6 Fietsbrug F41 over R1
- 7 Herinrichting ecoduct over R1
- 8 Lokale fietsverbinding Laarbeek
- 9 Bovenlokale fietsverbinding
Burcht
- 10 Fietsbrug E17
- 11 Verbreding fietsnelweg F4
- 12 Verbreding fietsnelweg F41
- 13 Aanleg hondenzwemvijvers
Middenvijver
- 14 Recreatieve verbinding
rechtdoor Het Rot

Geluidsproject Zwijndrecht en Linkeroever

- 1 Geluidsschermen afrit Kruibeke
- 2 Geluidsschermen Lindenstraat
- 3 Geluidsschermen P. Coplaan -
Blancefloerlaan
- 4 Houten geluidsschermen
Hoefijzersingel
- 5 Houten geluidsschermen
Galgenweel
- 6 Houten geluidsschermen en
geluidsberm Het Rot
- 7 Geluidsberm en scherm
Neerstraat
- 8 Geluidsberm Burcht
- 9 Geluidsberm Smoutpot
- 10 Geluidsberm Vlietbos
- 11 Geluidsberm Het Rot
- 12 Geluidsberm Galgenweel
- 13 Geluidsberm Burchtseweel

Projecten in de eerste fase

Met een **aansluitend geheel van schermen en bermen** pakken we zowel de geluidshinder en de luchtverontreiniging van de omliggende snelweginfrastructuur aan. Ook het **fietsnetwerk op Linkeroever** wordt sterk uitgebreid en maakt zo de verbinding tussen Waasland, de haven en de stad over en onder de Schelde. Het levert hiermee een belangrijke bijdrage aan de modal shift voor de Antwerpse regio. Verder worden zowel op recreatief als op ecologisch vlak de vandaag bestaande **grote natuur- en recreatiegebieden met elkaar verbonden**.



Overzicht verschillende deelprojecten.
© Ontwerpteam Ringpark West



Bermen en schermen langs de snelweg.
© Ontwerpteam Ringpark West

Stille bermen Linkeroever en Zwijndrecht.

Het kilometerslange tracé van de schermen en bermen binnen Ringpark West vraagt om rust en eenvoud. Er is gekozen voor twee soorten geluidsschermen: de reflecterende schermen en de absorberende bermen.

De reflecterende schermen vormen één lang glazen scherm van 3,5 km langs de snelweg E17 ter hoogte van Zwijndrecht.

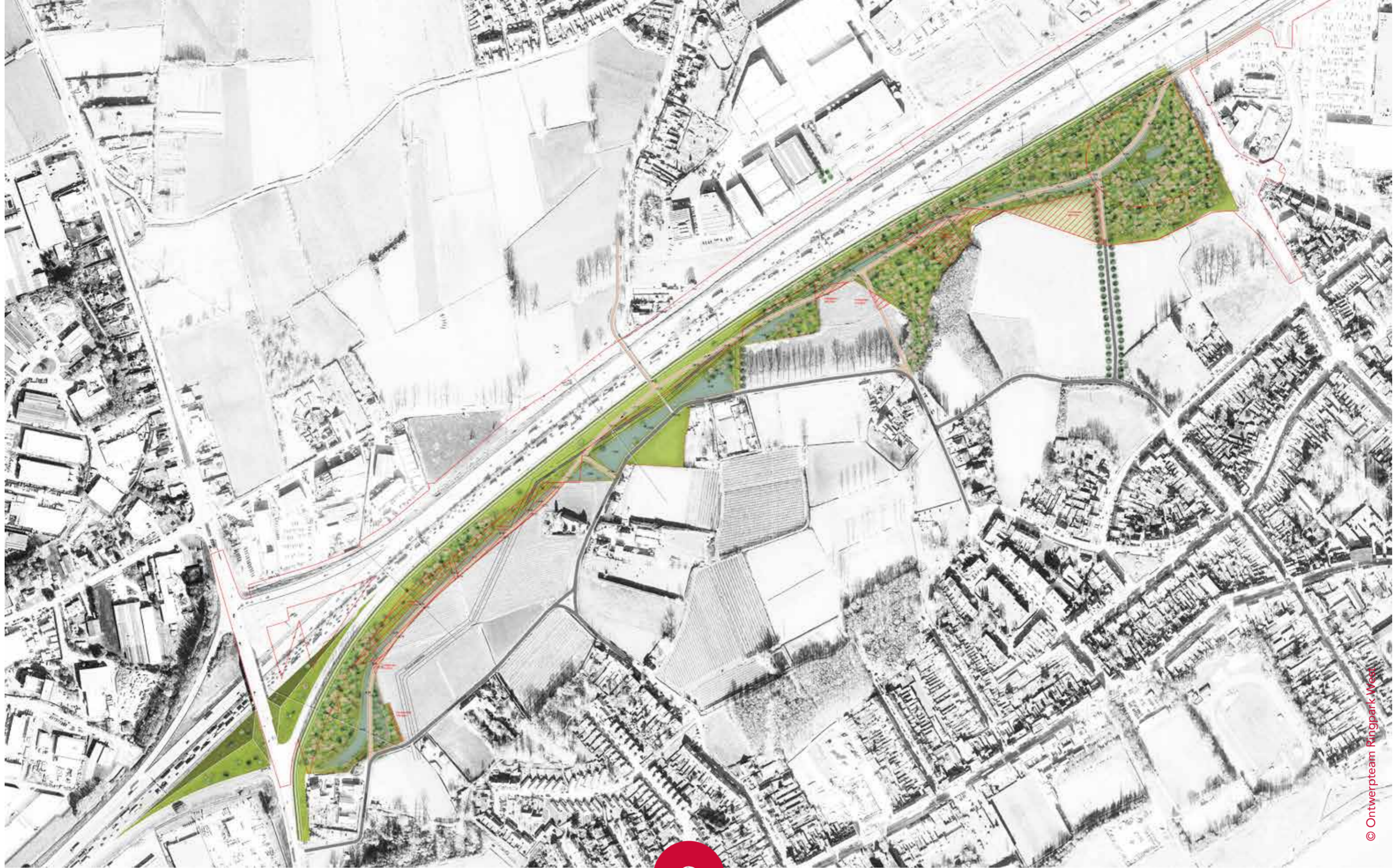
De zachte bermen zijn geluidsabsorberend en bieden een aangename visuele afscherming.

Als er voldoende plaats is, wordt aan de snelwegzijde een steile berm gebruikt en aan de andere zijde een zacht glooiend landschap ingericht. Als er te weinig plaats is, komen er aan de kant van de snelweg robuuste houten schermen die dezelfde opbouw hebben als de glazen schermen.

De absorberende bermen langs Burcht en glazen schermen langs Zwijndrecht zorgen samen voor een geluidsreductie tot wel 10 decibel.

Stille bermen Linkeroever en Zwijndrecht.
© Ontwerpteam Ringpark West





© Ontwerpteam Ringpark West

Geluidsbermen langs Burcht

In de 1,5 km uitgestrekte ruimte tussen de Pastoor Coplaan en de afrit Kruibeke komt een volledig nieuw groen landschap aan de achterkant van de nieuwe geluidsberm met veel ruimte voor waterbuffering en natuurontwikkeling. De berm verwijst naar de historische fortengordel langs de Krijgsbaan en herbergt een aangename fietsroute tussen Antwerpen en Kruibeke.



Twee heuvels kondigen het project aan ter hoogte van de op-en afrit Kruibeke.
© Ontwerpteam Ringpark West

Hoefijzersingel Burcht

Omwille van de beperkte ruimte tussen de verlegde Hoefijzersingel en de snelweg, worden hier houten absorberende geluidsschermen gebruikt. Langs de hoge schermen komt een talud helling beplanting. De helling maakt een ecologische verbinding tussen het Burchtse Weel en de nieuwe geluidsbermen langs de Boomgaardstraat in Burcht.



Houten absorberende geluidsschermen ter hoogte van de Hoefijzersingel.
© Ontwerpteam Ringpark West



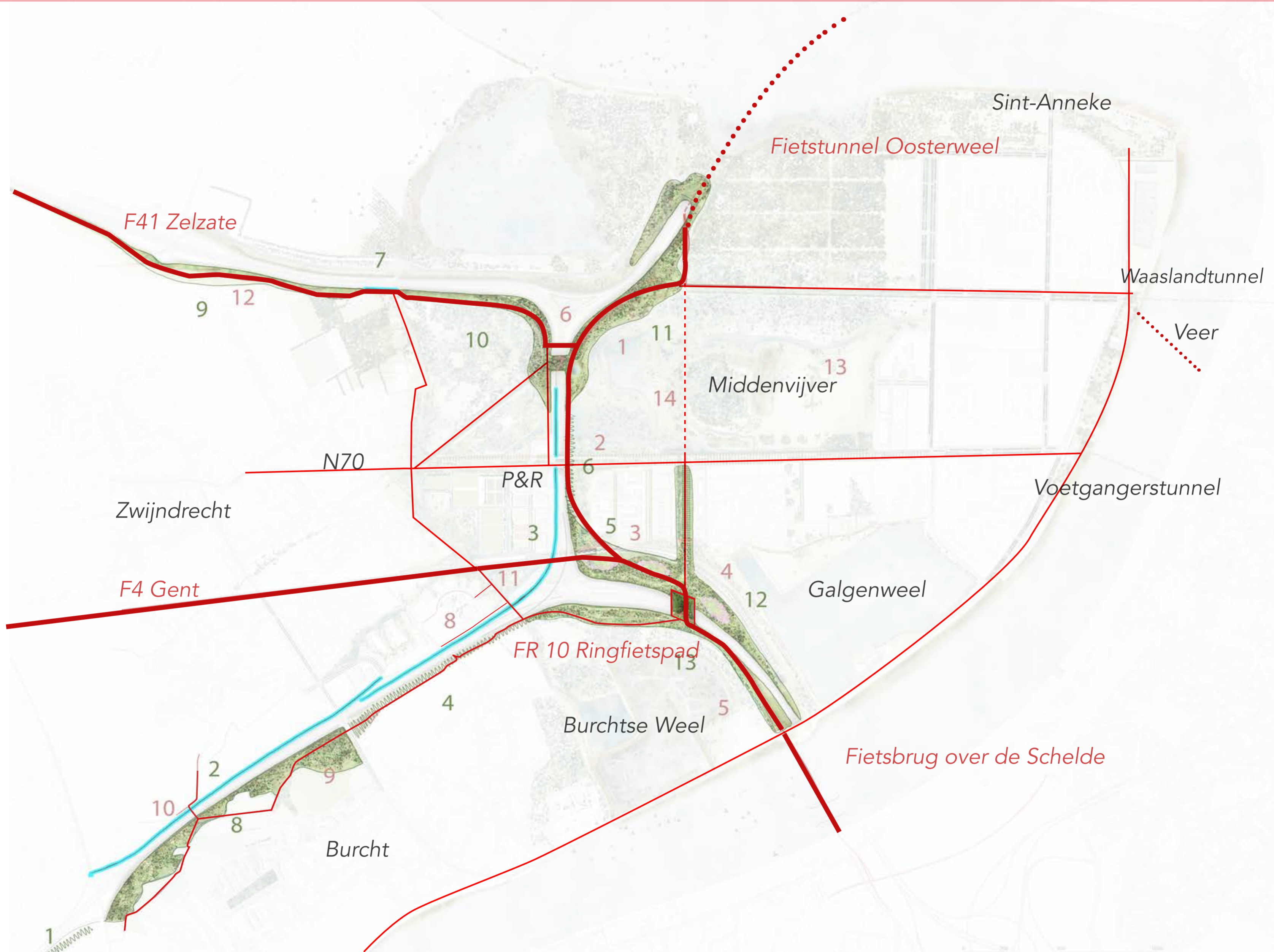
Een dwarsprofiel van de geluidsberm 70° toont het geluidstechnisch en landschappelijk uitgangspunt van het geluidsproject.
© Ontwerpteam Ringpark West



Opbouw van de houten absorberende geluidsschermen.
© Ontwerpteam Ringpark West

Performant fietsnetwerk.

Het fietsnetwerk op Linkeroever wordt sterk uitgebreid en maakt zo de verbinding tussen Waasland, de haven en de stad over en onder de Schelde. Zo kan de fiets verder uitgroeien tot een volwaardig vervoersmiddel voor het dagelijkse woon-werkverkeer. Het levert hiermee een belangrijke bijdrage aan de modal shift voor de Antwerpse regio.



Sfeerbeelden van de nieuwe fietsnelweg naar Zelzate met ruimte voor de recreatieve verbinding en F41 Neerstraat.
© Ontwerpteam Ringpark West



Sfeerbeelden fietssnelwegen FR10 Blancfloerlaanbruggen.
© Ontwerpteam Ringpark West

De aanleg van de fietspaden volgt dezelfde logica als die van straten: ze zijn rechtlijnig, functioneel en omsluiten het hele gebied.

Bij de planning van het netwerk is er rekening gehouden met de aansluiting op knooppunten van andere vervoersmodi. Zo worden de P&R, de tram-as, en de overzetveer beter geïntegreerd.

Het nieuwe stuk Ringfietspad verbindt de Scheldebrug en de Scheldetunnel met elkaar. Zo komt er een goede en vlotte connectie tussen Waasland en stad Antwerpen. Bovendien sluit het aan op de vele fietsassen, zoals het Singelfietspad of de vele fietsostrades, die op rechteroever aansluiten op het Ringfietspad.

De nieuwe fietsbrug over de E17 zorgt ervoor dat de kernen van Zwijndrecht en Burcht op een aangename en fietsvriendelijke manier met elkaar verbonden worden. Ze herstelt ook de historische link die aanwezig was voor de komst van de snelweg.

De verschillende nieuwe fietsverbindingen combineren we zo veel mogelijk met een ecologische verbinding. Zo worden alle bestaande groengebieden met elkaar verbonden.



Sfeerbeelden de nieuwe fietssnelweg FR 10 Katwilgweg.
© Ontwerpteam Ringpark West



Toekomstbeeld fietssnelweg en ecoduct over de R1
© Ontwerpteam Ringpark West

Vlietbos en Het Rot

Een ecoduct van 30 meter breed maakt een ecologische verbinding tussen de natuurgebieden het Rot en Vlietbos. Het ecoduct is voorzien van wallen en poelen. Ze maken de ecoduct rustiger en aantrekkelijker voor dieren.

De fiets- en voetgangerspaden zijn afgesloten van de ecologische doorgangen in het park. Zo kunnen natuur en dieren ongestoord gebruik maken van deze verbindingen.

Parallel aan het ecoduct zorgt een fietsbrug over de Ring voor een nieuwe recreatieve verbinding tussen beide groengebieden en verbindt ze het Ringfietspad en de fietssnelweg F41 richting Zelzate. Door de geluidsbermen en het fietspad te combineren heeft de fietsbrug zachte hellingen, wat het fietscomfort vergroot.

Parkpassage Kennedy

Deze parkpassage, een nieuwe brug over de Ring, verbindt het wat afgelegen natuurgebied Burchtse Weel met de rest van Ringpark West.

De brug, die 50 meter breed is, komt in het verlengde van het oude op- en afrittencomplex Linkeroever, op ongeveer 750 meter voor de Kennedytunnel. Ze maakt een verbinding met de Blancefloerlaan, het Galgenweel en, via de Katwilgweg, natuurgebied het Rot.

De geluidsbermen lopen door over de parkpassage. Zo zijn de bezoekers ook hier beschermd tegen het geraas van de snelweg. Twee derde van de nieuwe brug wordt ingericht als een ecologische verbinding.

Wie via de toekomstige Scheldebrug naar Linkeroever fietst, blijft op een zekere hoogte fietsen bovenop de geluidsbermen langs de Ring. Hierdoor kan je makkelijk en zonder al te veel te klimmen de parkpassage oversteken.



Toekomstbeeld van hoe de parkbrug over de R1 er zal uit zien vanuit de lucht.
© Ontwerpteam Ringpark West

Hondenzwemvijver Middenvijver.



Op Middenvijver worden twee nieuwe poelen voorzien om honden te laten zwemmen. Op deze manier worden fauna en flora niet verstoord in het natuurgebied, maar kunnen honden zich wel uitleven in het water op een plek die daar speciaal voor voorzien is.



Bufferwal tussen verschillende gebruiken in Middenvijver

Met de vrijgekomen grond uit de nieuwe poelen wordt een bufferwal aangelegd rond de Middenvijver. De wal maakt een fysieke scheiding tussen de open vlakte en het natuurgebied.

Deze wal, met een hoogte tot 8 meter, kan op verschillende manieren gebruikt worden, bijvoorbeeld als spelaanleiding of uitkijkpunt over de Middenvijver.

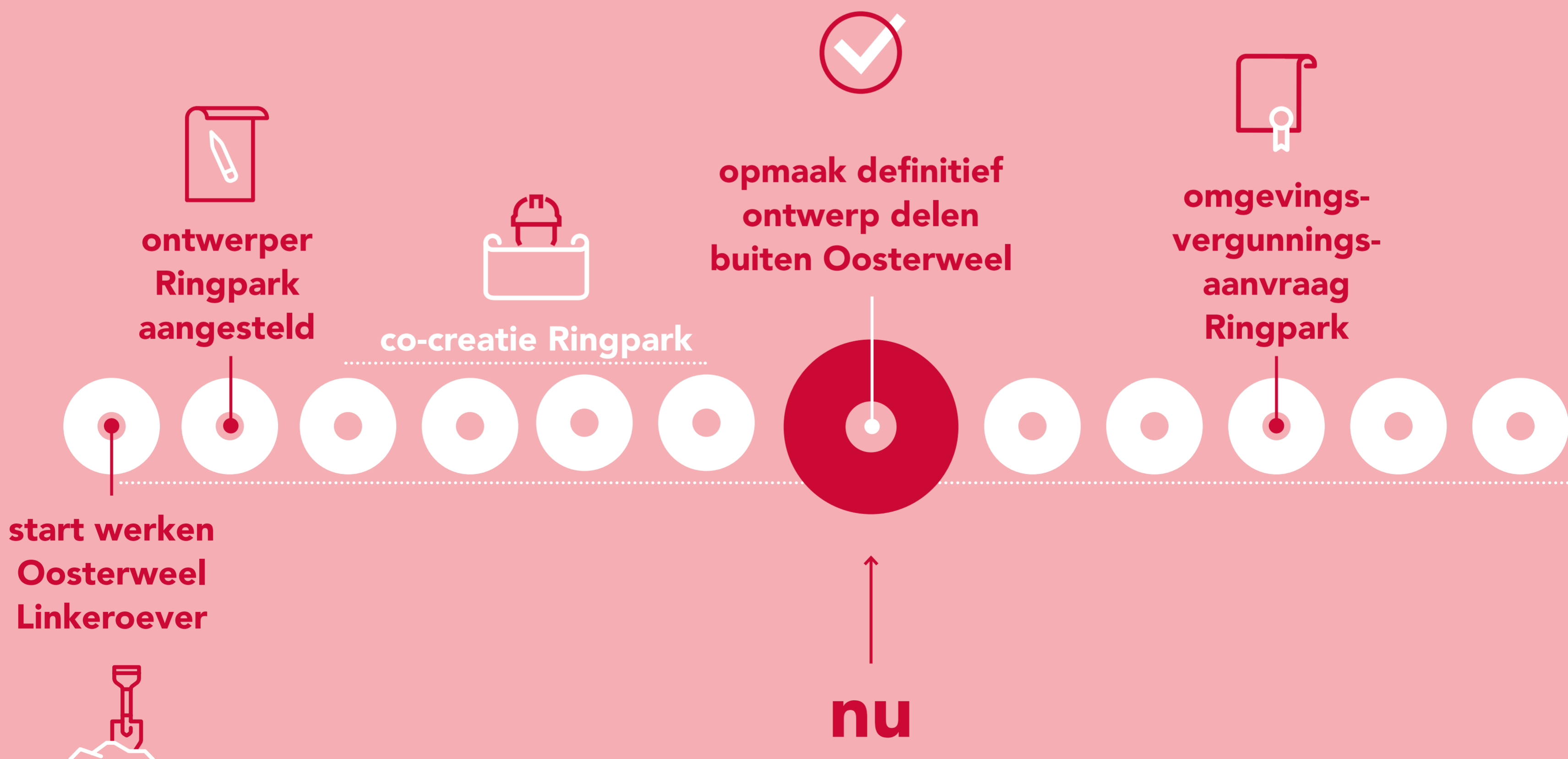
Toekomstbeeld van hoe park Middenvijver er met de twee hondenzwemvijvers zou kunnen uitzien.
© Ontwerpteam Ringpark West





Toekomstbeeld van hoe Ringpark West er kan uitzien vanuit de lucht.
© Ontwerpteam Ringpark West

De werken in een notendop.



Wat zijn de volgende stappen?

- 1 Definitief ontwerp** drie sporen:
 - De uitwerking naar een uitvoerbaar plan van de fietsverbindingen en stille bermen waarvoor nog geen keuze of invulling vastgelegd is.
 - Het integreren van de nieuwe uitgangspunten en ambities voor de reeds vergunde fietsverbindingen binnen de lopende werf op Linkeroever.
 - Het technisch verder uitwerken en integreren van de reeds vastgelegde geluidsschermen en bermen binnen de lopende werf op Linkeroever.
- 2 Uitvoering niet-vergunningsplichtige werken** die al in de werf op Linkeroever kunnen worden opgenomen.
- 3 Aanvraag omgevingsvergunning** voor de finale plannen.
- 4 Uitvoering Ringpark West**, de delen die nog niet zijn opgenomen in de werf Linkeroever, samen met of vlak na de infrastructuurwerken voor Oosterweel op Linkeroever.

